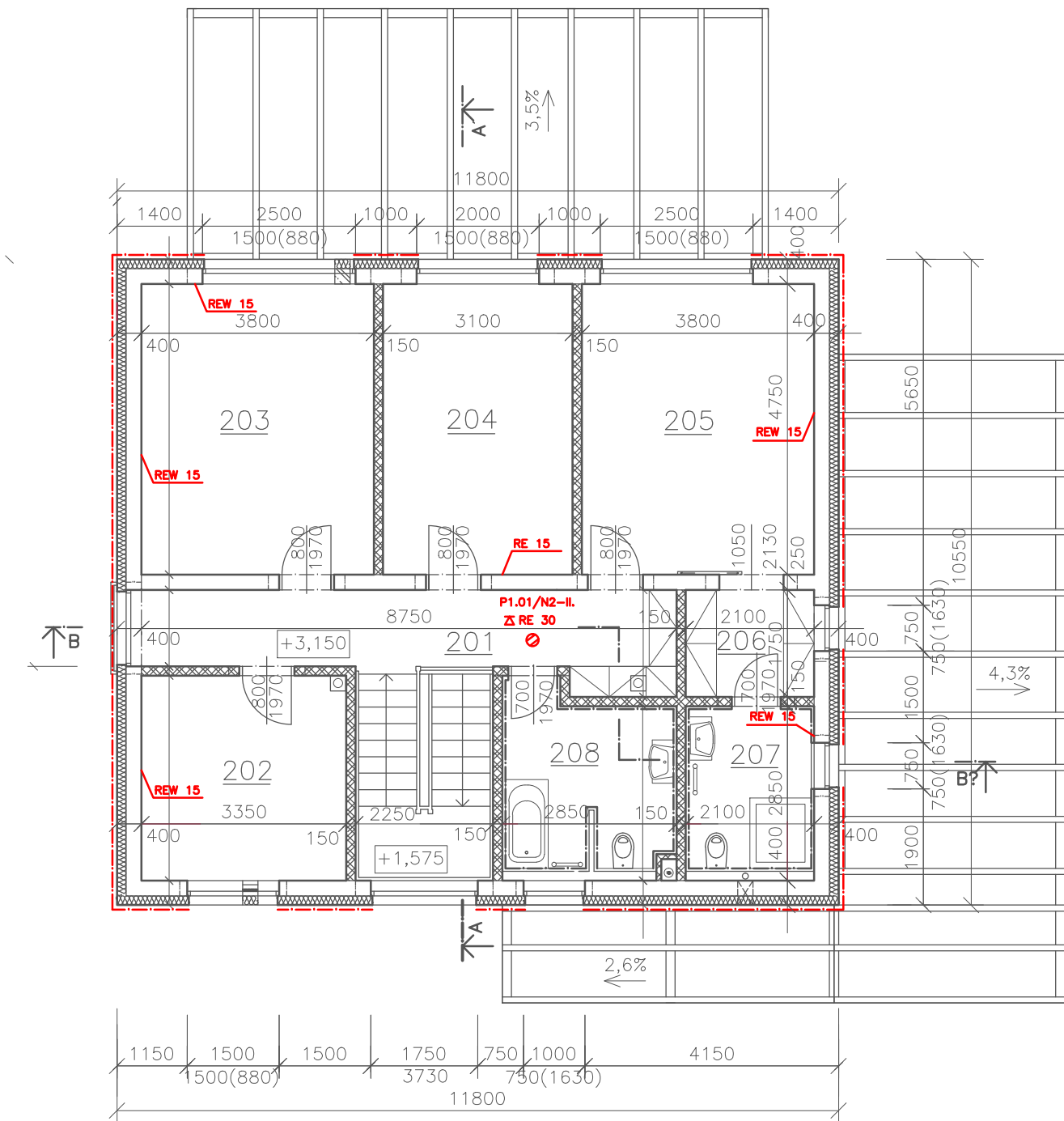


VÝKRES 2.NP

M 1:100



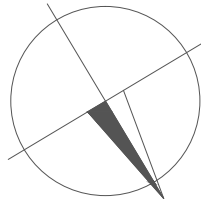
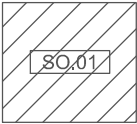
LEGENDA MIESTNOSTÍ

OZN.	ÚČEL MIESTNOSTI	PLOCHA m ²	DRUH PODLAHY	POZNÁMKA	SKLADBA
201	CHODBA	11,82	LAMINÁTOVA PODLAHA		S6
202	IZBA	11,22	LAMINÁTOVA PODLAHA		S6
203	DETSKÁ IZBA	18,05	LAMINÁTOVA PODLAHA		S6
204	DETSKÁ IZBA	14,72	LAMINÁTOVA PODLAHA		S6
205	SPÁLŇA	18,05	LAMINÁTOVA PODLAHA		S6
206	ŠATNÍK	3,68	LAMINÁTOVA PODLAHA		S6
207	KÚPEĽŇA + WC	5,67	KERAMICKÁ DLAŽBA	VÝŠKA OBKLADU(.....)	S7
208	KÚPEĽŇA + WC	8,1	KERAMICKÁ DLAŽBA	VÝŠKA OBKLADU(.....)	S7
		91,31			


LEGENDA HMÔT

- MURIVO HR. 250MM Z TVAROVIEK HELUZ FAMILY 25 P+D ROZMER 247/250/249mm, CELOPLOŠNÉ LEPIDLO HELUZ
- MURIVO HR. 150MM Z TVAROVIEK HELUZ 14 P+D ROZMER 497/140/249mm, CELOPLOŠNÉ LEPIDLO HELUZ
- MURIVO HR. 80MM Z TVAROVIEK HELUZ 8 P+D ROZMER 375/80/249mm, CELOPLOŠNÉ LEPIDLO HELUZ
- TEPELNÁ IZOLÁCIA TF PROFI HR.150mm
- INŠTALAČNÁ ŠACHTA 250x250mm PRE DAŽĎOVÉ ODPADOVÉ POTRUBIE ZO STRECHY, ZATEPLENÉ TEPELENOU IZOLÁCIOU HR.50mm TF PROFI +SDK 2x12,5mm NA ROŠT Z CW PROFILOV

- R - NOSNOSŤ
- E - CELISTVOSŤ
- W - IZOLAČNÁ SCHOPNOSŤ - MEZNÁ HUSTOTA TEPELNÉHO TOKU Z NEOHRIEVANEJ STRANY
- z - POŽADOVANÉ POŽIARNE ODOLNOSTI STROPNÝCH KONŠTRUKCIÍ
- Ø LX738 - AUTONÓMNY HLÁSIČ DYMU



0,000 = 128,00 m n.m., B.p.v. / SÚRADNICOVÝ SYSTÉM S-JTSK

DRUH PRÁCE	BAKALÁRSKA PRÁCA		 <div>VYSOKÉ UČENÍ TECHNICKÉ V BRNĚ FAKULTA STAVEBNÍ ÚSTAV POZEMNÍHO STAVITELSTVÍ</div>	
VYPRACOVAL	Patrik Kašuba			
KONTROLOVAL	Ing. Jan Müller, Ph.D.			
STAVEBNÍK	Martin Kmeřko			
MIESTO STAVBY	Malinovo, kat. územie Senec, parc. č. 3164/16, 1842		<div>FORMÁT</div> 2 A4	
NÁZOV STAVBY	NOVOSTAVBA RODINNÉHO DOMU V MALINOVE			
STAVEBNÝ OBJEKT	SO 01 RODINNÝ DOM			
ČASŤ	D.1.3 POŽIARNE BEZPEČNOSTNÉ RIEŠENIE			
OBSAH:	PÔDORYS 2.NP		<div>MIERKA</div> 1:100	<div>Č. VÝKRESU</div> D.1.3.02